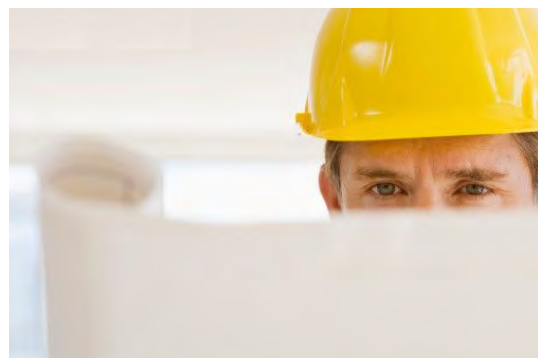


# ΕΠΙΔΟΤΟΥΜΕΝΑ ΠΡΟΓΡΑΜΜΑΤΑ ΚΑΤΑΡΤΙΣΗΣ ΑΝΕΡΓΩΝ

## 25. ΔΙΑΧΕΙΡΙΣΗ ΤΕΧΝΙΚΩΝ ΕΡΓΩΝ

Το πρόγραμμα απευθύνεται σε άνεργους, εγγεγραμμένους στα μητρώα του ΟΑΕΔ, που είναι απόφοιτοι ΑΕΙ, ΤΕΙ ή ΙΕΚ.



Στους άνεργους/ες δίνεται επίδομα 4,40 ευρώ μικτά ανά ώρα κατάρτισης (έως 3.520€).

Στους άνεργους/ες που ανήκουν σε ευπαθείς κοινωνικά ομάδες δίνεται επίδομα 5 ευρώ μικτά ανά ώρα κατάρτισης (έως 4.000€).

Το πρόγραμμα έχει διάρκεια 800 ώρες (360 ώρες θεωρίας, 440 ώρες πρακτικής άσκησης) και υλοποιείται από την Ergoway στην Πλατεία του Ηλεκτρικού Σταθμού Αμαρουσίου.

### Πληροφορίες

Στο τηλέφωνο 210-6147001 κατά τις εργάσιμες ώρες και ημέρες.



### ΚΕΝΤΡΟ ΕΠΑΓΓΕΛΜΑΤΙΚΗΣ ΚΑΤΑΡΤΙΣΗΣ

Βασ. Γεωργίου 2-4, Πλατεία Ηλεκτρικού Σταθμού, Μαρούσι

τηλ: 2106147001, fax: 2106147004

info@ergoway.gr ♦ www.ergoway.gr



ΕΥΡΩΠΑΪΚΗ ΕΝΩΣΗ  
ΕΥΡΩΠΑΪΚΟ ΚΟΙΝΩΝΙΚΟ  
ΤΑΜΕΙΟ



ΥΠΟΥΡΓΕΙΟ ΑΠΑΣΧΟΛΗΣΗΣ & ΚΟΙΝΩΝΙΚΗΣ ΠΡΟΣΤΑΣΙΑΣ  
ΓΕΝΙΚΗ ΓΡΑΜΜΑΤΕΙΑ ΔΙΑΧΕΙΡΙΣΗΣ ΚΟΙΝΟΤΙΚΩΝ ΚΑΙ ΑΛΛΩΝ ΠΟΡΩΝ  
Ε. Π. "ΑΝΑΠΤΥΞΗ ΑΝΘΡΩΠΙΝΟΥ ΔΥΝΑΜΙΚΟΥ"  
ΕΙΔΙΚΗ ΥΠΗΡΕΣΙΑ ΕΦΑΡΜΟΓΗΣ ΣΥΓΧΡΗΜΑΤΟΔΟΤΟΥΜΕΝΩΝ ΕΝΕΡΓΕΙΩΝ ΕΚΤ  
Το έργο συγχρηματοδοτείται από το Ευρωπαϊκό Κοινωνικό Ταμείο



ΜΕ ΤΗ ΣΥΓΧΡΗΜΑΤΟΔΟΤΗΣΗ  
ΤΗΣ ΕΛΛΑΔΟΣ ΚΑΙ ΤΗΣ  
ΕΥΡΩΠΑΪΚΗΣ ΕΝΩΣΗΣ

Τα προγράμματα κατάρτισης εντάσσονται στο Επιχειρησιακό Πρόγραμμα "ΑΠΑΣΧΟΛΗΣΗ & ΕΠΑΓΓΕΛΜΑΤΙΚΗ ΚΑΤΑΡΤΙΣΗ" του Υπουργείου Απασχόλησης & Κοινωνικής Προστασίας και αφορά στο Έργο: «Κατάρτιση ανέργων σε πιστοποιημένα Κέντρα Επαγγελματικής Κατάρτισης (ΚΕΚ) με υποχρεωτική απασχόληση σε θέσεις απασχόλησης συναφείς με θέματα κατασκευαστικών – τεχνικών έργων» ΣΤΙΣ 3 ΠΕΡΙΦΕΡΕΙΕΣ ΣΤΑΔΙΑΚΗΣ ΕΞΟΔΟΥ